

# MANUEL DE L'UTILISATEUR



Apple, App Store, iPhone, iPad et iPod touch sont des marques déposées de Apple Inc. Google play est une marque déposée de Google inc. Toutes les autres marques déposées sont les propriétés de leur propriétaire respectif.

Ce guide est fait pour s'assurer que vous ayez une compréhension complète du mode d'utilisation de ce produit.

Ce produit est un appareil sans fil qui fonctionne avec l'application 'iSearching'. Avant de l'utiliser, vous devez attacher le produit à vos objets les plus susceptibles d'être égarés. Dans un rayon d'efficacité d'environ 25 mètres (75 pieds) non bloqués, vous pouvez faire sonner le produit afin de trouver vos objets grâce à l'application mobile. Vous pouvez double-cliquer sur le bouton du produit pour faire sonner votre téléphone. Vous pouvez aussi utiliser le produit pour prendre des photos avec votre téléphone. (Grâce à ces fonctionnalités, vous pouvez retrouver tout ce que vous cherchez avant facilité, tel que vos clefs, sacs, télécommande, portefeuille, téléphone cellulaire...)

Quand le produit est en dehors de la zone de fonctionnement du Bluetooth de votre téléphone, l'alerte sera émise à la fois par le produit et par votre téléphone et la dernière localisation connue s'affichera sur la carte de l'application 'iSearching'. (Pour utiliser cette fonction, vous devez ouvrir la fonction 'Phone Alarm While Lost' (Alarme téléphone lorsque perdu en français) dans les paramètres. Avec ces fonctions, vos possessions et votre téléphone seront protégés dans un rayon spécifique. Si vous oubliez de prendre vos possessions avec vous, vous aurez un rappel grâce à l'alarme sur votre téléphone. Si votre téléphone est oublié, vous aurez le rappel grâce au produit.)

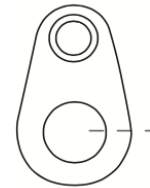
Pour utiliser ce produit, votre appareil mobile doit avoir:

1. Bluetooth 4.0
2. iOS 8.0 ou ultérieur/Android 4.4 ou ultérieur

## TÉLÉCHARGER ET INSTALLER L'APPLICATION

1. Vous pouvez télécharger 'iSearching' depuis l'App Store
2. Vous pouvez télécharger 'iSearching' depuis Google Play

## ALLUMER/ÉTEINDRE



Allumer:

Laissez le bouton du produit enfoncé pendant 3 secondes.

Vous entendrez 2 bips. Le produit est maintenant allumé.

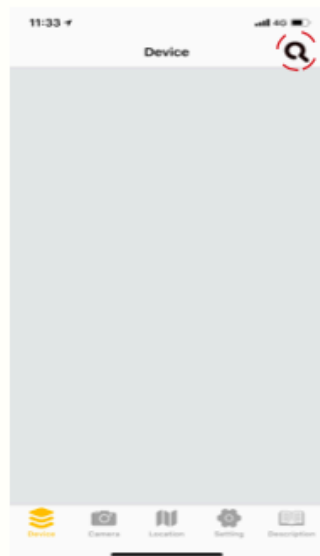
Éteindre:

Laissez le bouton du produit enfoncé pendant 3 secondes.

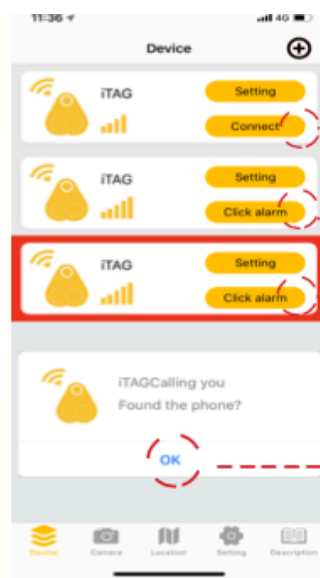
Vous entendrez 1 long bip. Le produit est maintenant fermé.

## DÉMARRER L'APPLICATION

Ouvrez l'appli sur votre téléphone intelligent. Veuillez vous référer au tutoriel. Donnez la permission à l'appli de vous envoyer des notifications.



Cliquez ici pour ajouter des appareils



Connect : jumeler un appareil



Paramètres

Glissez vers la gauche pour effacer



Quand l'alarme du téléphone sonne, cliquez sur OK pour arrêter l'alarme



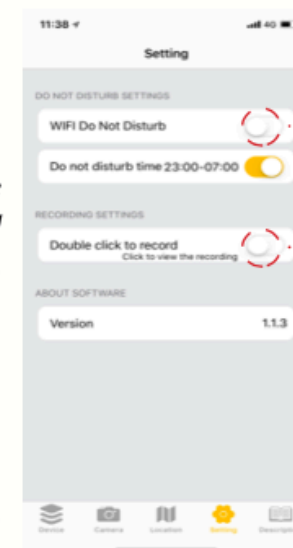
Vous pouvez modifier le nom du produit (ex : portefeuille, clef, chien, etc.) Vous pouvez attacher une photo pour référence

**POUR UTILISER LA FONCTION ANTI-PERTE, VOUS DEVEZ ACTIVER CE BOUTON**



## ÉGOPORTRAIT

Camera : La caméra s'activera. Appuyez sur le bouton du produit pour prendre une photo à distance après avoir sélectionné la caméra avant ou arrière



No disturbance : Lorsqu'activée, la fonction alarme de tous les appareils sera désactivée



Paramètre pour enregistrements vocaux. Les enregistrements vocaux se retrouveront ici.

## LOCALISATION

Location History : Quand vous stationnez votre voiture, appuyez sur le bouton du produit et il mettra un repère sur la carte. Appuyez sur 'Location History' et vous pourrez trouver votre véhicule.

Lost History : Si vous avez perdu votre produit, vous le retrouverez dans 'Lost History'. Une aiguille s'affichera automatiquement sur la carte pour pointer la position du produit. Appuyez sur 'Lost History' pour consulter l'historique.

## REPLACEMENT DE LA PILE

Type de pile : CR2032

La pile CR2032 est une pile de taille standard et facile à trouver.

Ouvrez le boîtier sous le bouton du produit et remplacez la pile.

