

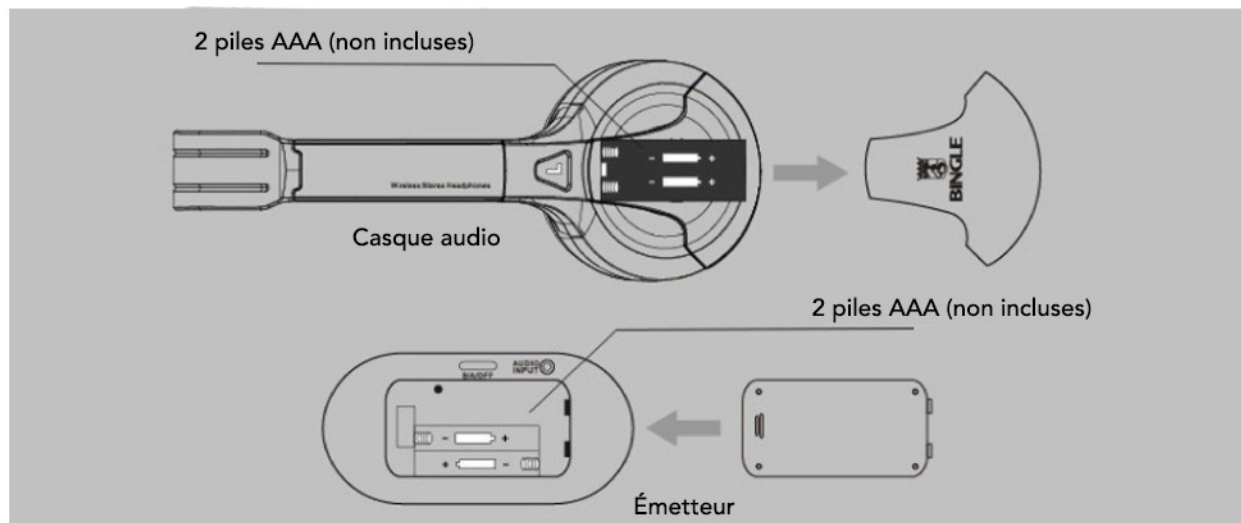
Bingle B616

Merci pour votre achat.

Veillez suivre ces indications pour configurer votre casque d'écoute:

Configuration rapide:

Veillez insérer 2 piles AAA dans votre casque d'écoute et 2 autres dans l'émetteur tel qu'indiqué ci-dessous:



Connectez l'émetteur à la source audio (Téléviseur, ordinateur portable, lecteur MP3...) en utilisant le câble audio incluse avec les écouteurs.

Branchez simplement le câble vert à un téléviseur doté d'un port audio 3,5 mm tel que démontré plus bas.

Radio FM:

Pour écouter la radio, sélectionnez simplement l'option FM sur votre casque d'écoute, puis appuyez sur les contrôles du volume pour naviguer entre les canaux.

Veillez noter que les contrôles du volume ont deux fonctions: Augmenter/réduire le volume ou changer les canaux de radio en appuyant sur le bouton.



1 La prise verte s'insère dans le port audio 3,5mm
(Si aucun port 3,5 mm vous devez acheter un adaptateur)

2 Branchez la prise 3,5 mm dans le port
3,5 mm de l'émetteur et sélectionnez
A ou B

3 Ajustez la fréquence FM et profitez!



TX (émetteur):

1. Insérez 2 piles AAA, puis allumez l'émetteur (voyant lumineux rouge allumé)
2. Une fois allumé, utilisez l'interrupteur pour sélectionner le canal
3. Branchez l'émetteur à une source audio en utilisant le câble audio, TX fonctionnera normalement

RX (casque audio):

1. Insérez 2 piles AAA, puis allumez l'émetteur (voyant lumineux rouge allumé)
 2. Une fois allumé, sélectionnez le mode musique pour entrer en mode « Casque audio sans fil » et recevoir le signal émis par l'émetteur.
 3. Sélectionnez le mode FM pour entrer en mode « Radio » (fréquence FM de 87,5 ~ 108 MHz)
- Appuyez sur le bouton des contrôles du volume pour changer de station
4. Utilisez la roulette des contrôles du volume pour augmenter/baisser le volume